

ЭФФЕКТИВНОСТЬ МОБИЛЬНЫХ БРИГАД  
ПРИ ВОВЛЕЧЕНИИ  
ВИЧ-ИНФИЦИРОВАННЫХ МАТЕРЕЙ И  
ДЕТЕЙ С ПЕРИНАТАЛЬНЫМ КОНТАКТОМ В  
СИСТЕМУ МЕДИЦИНСКОГО НАБЛЮДЕНИЯ  
И ЛЕЧЕНИЯ, САНКТ-ПЕТЕРБУРГ, 2005-2007

---

Н.Ю.Акатова

Фонд помощи ВИЧ-инфицированным детям  
им. Э. Глейзер и городской Центр СПИД,  
Санкт-Петербург



# Программа ШВИ

---

- ✓ Фонд им. Э Глейзер (совместно с Центр СПИД, UNC, CDC) начал работу с 2002 г.
- ✓ Целевая группа – необследованные женщины без дородового наблюдения
- ✓ Основные компоненты проекта:
  - Углублённый перинатальный мониторинг
  - Быстрое тестирование, консультирование и химиопрофилактика
  - Обучение специалистов



## Проблемные моменты

---

- ✓ Высокий процент «потерявшихся» для последующего наблюдения ВИЧ-позитивных женщин и их детей (40% в первый год работы)
- ✓ 90% женщин не получают подтверждающий результат обследования методом ИБ до выписки из родильного дома
- ✓ 35% женщин без дородового наблюдения отказываются от своих детей в роддоме



## Цель организации домашних визитов

---

- ✓ Найти ВИЧ позитивных женщин и их детей, прошедших через систему ППВИ, но потерявшихся для наблюдения
- ✓ Предоставить помощь на дому (психологическую и медицинскую)
- ✓ Выявить причины отсутствия наблюдения
- ✓ Содействовать наблюдению и своевременному началу ВААРТ
- ✓ Предотвратить отказы от детей



## Участники мобильной бригады

---

Существующая структура работы Центра  
СПИД:

- Социальный работник
- Психолог
- Педиатр
- Медсестра



## Критерии отбора и методы работы

---

- ❑ Отсутствие наблюдения в Центре СПИД (обследование ребенка) месяц и более после родов
- ❑ Связь с женщиной и предложение визита на дому (возможность отказа)
- ❑ Краткое интервью во время визита



## Услуги мобильной бригады

---

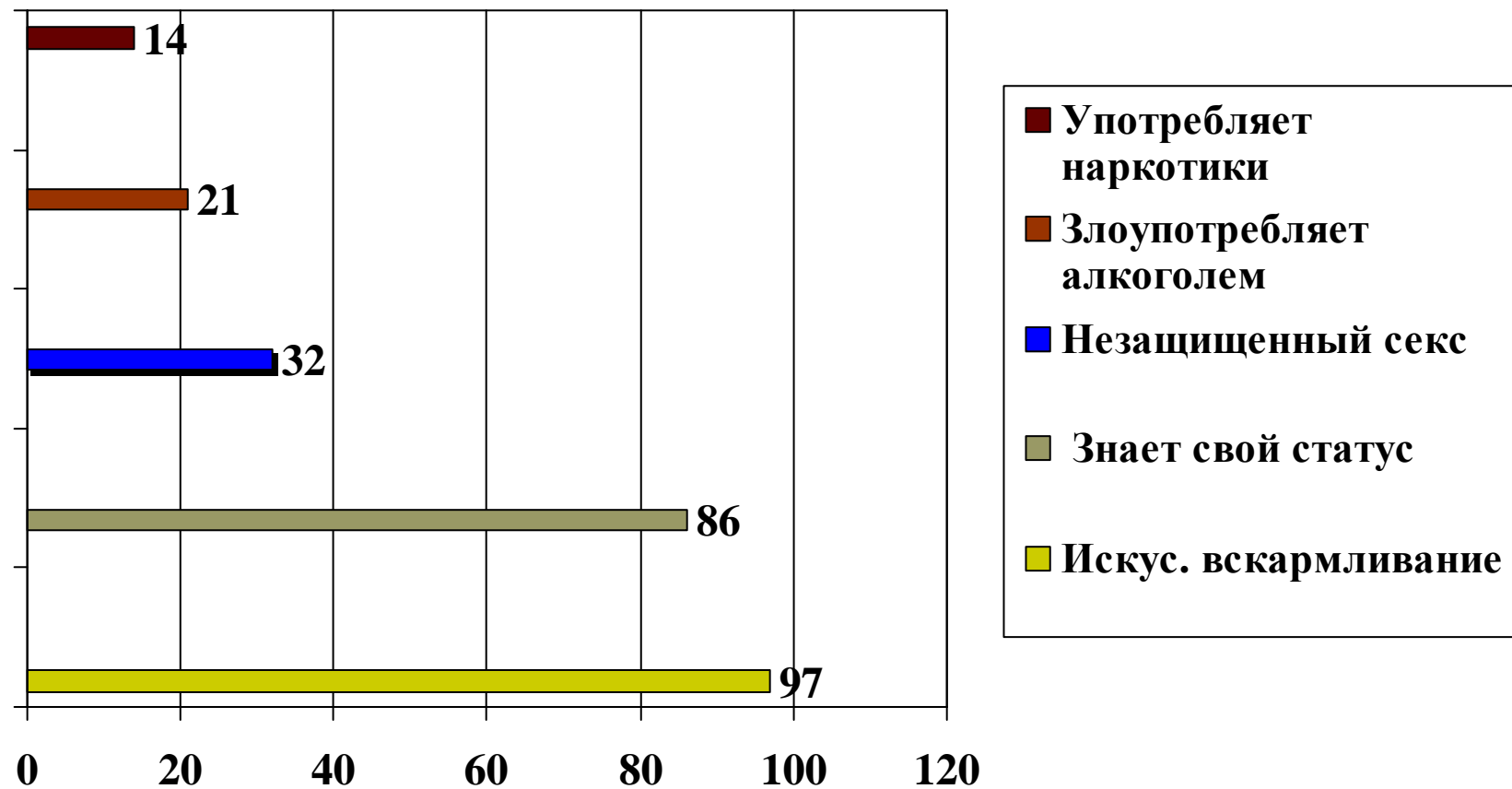
- Проведение после-тестового консультирования с учетом подтвержденного положительного теста на ВИЧ
- Клиническое обследование матери и ребенка
- Консультация по вскармливанию
- Консультирование по контрацепции
- Предоставление информации о возможности социальной поддержки семьи (возможные пособия, помощь в оформлении документов)



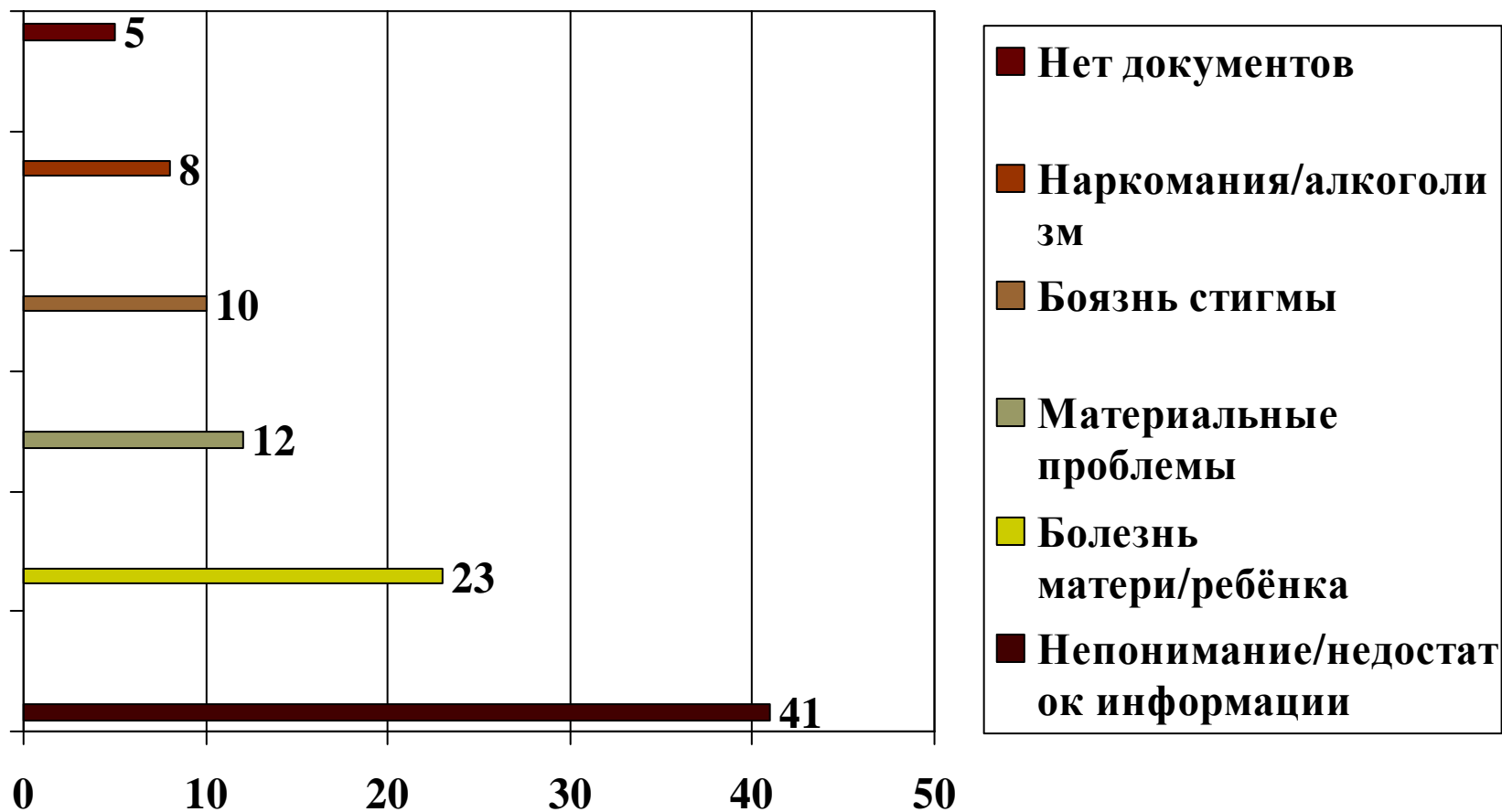
## Услуги мобильной бригады (продолжение)

- 
- Предоставление печатной информации об услугах Центра СПИД
  - Транспортировка для консультации и обследования в палату «Мать и дитя» центра СПИД
  - Обеспечение молочными смесями ребенка, бисептолом для проведения профилактики пневмоцистной пневмонии
  - Назначение визита наблюдения в Центр СПИД (выдача талона)

# Результаты домашних визитов N= 91 (2005- 2007)



# Причины отсутствия наблюдения в Центре СПИД после родов (2005-2007)





## Результаты

---

- В группе женщин с посещением на дому 75% (68 из 91) вернулись в последующем для наблюдения в центр СПИД
- Посещаемость Центра СПИДа и обследование детей возросло с 60% до 80%



## Выводы:

---

Важными компонентами вовлечения ВИЧ+ женщины и ребенка в систему медицинского наблюдения и лечения являются:

- Психологическая и социальная поддержка
- Информирование (контакты, помощь, обследование, лечение)



# Вывод

---

- Выездные мобильные бригады - эффективный способ работы с категорией труднодоступных женщин и их детей по вовлечению их в систему наблюдения и лечения
- Жизнеспособность внедренной системы: человеческие ресурсы, оплата транспорта



## Рекомендации

---

- Адекватное консультирование в РД с акцентом важности послеродового наблюдения
- Необходимо внедрение мобильных бригад в работу Центров СПИД в рабочем режиме



<http://www.pedaids.org>

---



ELIZABETH GLASER PEDIATRIC AIDS FOUNDATION

